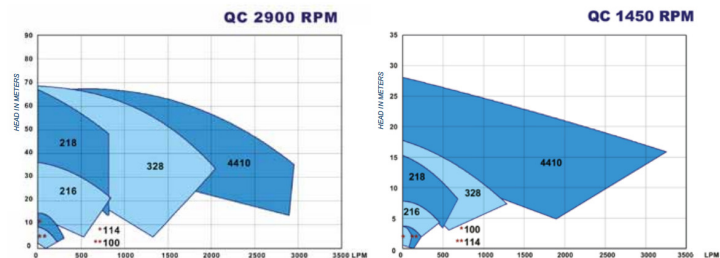


Pompe Nuove INTERCAMBIABILI

Pompe centrifughe

Serie QC+ La serie versatile il nostro cavallo da battaglia.
Disponibile anche per il mercato Americano. Intercambiabile con altri marchi sul mercato

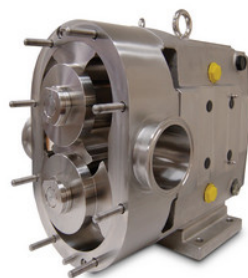


Pompe a lobi serie QP

La serie QP con rotor in Alloy 88 è caratterizzata per essere universalmente intercambiabile con altri marchi sul mercato, migliorando anche la qualità dei pezzi di ricambio. Certificati: 3A, EHEDG



Model ZPI	Displacement		Maximum Differential Pressure		Standard Connection Size		Optional Connection Size	
	Gal/Rev	L/Rev	PSI	Bar	IN.	MM.	IN.	MM.
6	.0082	.031	200	13.8	1"	25	1½"	38
15	.0142	.054	200	13.8	1½"	38	—	—
18	.029	.110	200	13.8	1½"	38	2"	51
30	.060	.227	200	13.8	1½"	38	2"	51
40	.076	.288	150	10.3	2"	51	2½"	64
60	.153	.579	200	13.8	2½"	64	3"	76
130	.254	.961	200	13.8	3"	76	—	—
220	.522	1.976	200	13.8	4"	102	—	—
320	.754	2.854	200	13.8	6"	152	—	—
323	.616	2.332	225	15.5	6"	152	—	—



Alternativa di **alta qualità**, costo-efficacia, oggetti unici, coprono una gamma completa di componenti soggetti ad usura, tutti i prodotti sono soggetti al controllo per soddisfare gli standard materiali e di qualità in accordo alle specifiche regionali. Teniamo molto al nostro cliente garantendo un prodotto di alta qualità. E tutto al prezzo più basso sul mercato.

Componenti per l'Industria Chimica, Alimentare & Farmaceutica

Cardano al Campo 21010 - via. al Campo 60 - (VA) - Italy
Cel:+39 338 7727306 – Tel+39 0331 13.51.403

VSP ITALIA

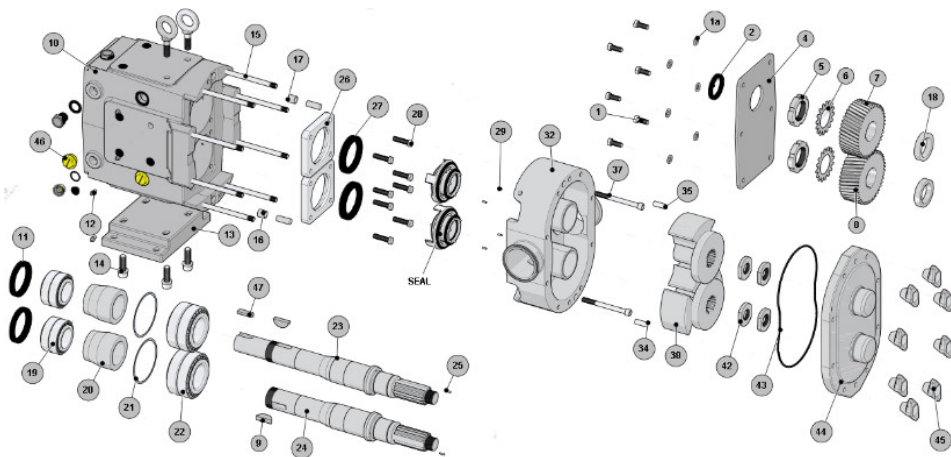
Componenti per industrie
Alimentari, Farmaceutiche,
e Chimiche

COMPONENTI

www.vsp-italia.it
info@vsp-italia.it

Parti di ricambio pompe a Lobi SCPP / TRA / ZP / U1

Una vasta gamma di pezzi di ricambio caratterizzati per essere universalmente intercambiabili ed essere installati su tutte le pompe OEM a lobi, Alfa Laval® - Tri-Clover® - AMPCO® Pumps - Wiright Flow® - Waukesha® - SPX ®



Parti di ricambio pompe centrifughe AC / C / QC

Una vasta gamma di pezzi di ricambio caratterizzati per essere universalmente intercambiabili ed essere installati su tutte le pompe OEM centrifughe, Tri-Clover® - AMPCO® Pumps - Waukesha® - SPX ®

